



# CorePro LEDtube EM/ Mains



## CorePro LEDtube 1500mm 20W 830 T8

Le CorePro LEDtube est une solution LED économique qui convient au remplacement des lampes fluorescentes T8. Le produit crée un effet d'éclairage naturel à utiliser dans les applications d'éclairage général et est synonyme d'économies d'énergie immédiates, ce qui en fait une solution respectueuse de l'environnement.

### Mises en garde et sécurité

• -

### Données du produit

Informations générales	
Culot	G13 [Medium Bi-Pin Fluorescent]
Durée de vie nominale	50 000 h
Nombre de cycles d'allumage	200 000
Type de lampe	LED
Référence de mesure de flux	Sphere
Conforme à RoHS	Oui

Données techniques de l'éclairage	
Code couleur	830 [CCT of 3000K]
Angle du faisceau (nom.)	240 degré(s)
Flux lumineux	2 050 lm
Désignation de la couleur	Blanc (WH)
Température de couleur corrélée (nom.)	3000 K
Efficacité lumineuse (nominale)	102 lm/W
Cohérence des couleurs	<6
Indice de rendu de couleur (IRC)	80

LLMF à la fin de la durée de vie nominale (nom.)	70 %
Valeur de scintillement (PstLM)	1
Valeur d'effet stroboscopique (SVM)	0,9
Sécurité photobiologique selon EN 62471	RG0

Fonctionnement et électricité	
Fréquence linéaire	50 to 60 Hz
Fréquence d'entrée	50 à 60 Hz
Consommation électrique	20 W
Courant lampe (nom.)	105 mA
Heure de démarrage (nom.)	0,5 s
Temps de chauffe à 60 %	0.5 s
Facteur de puissance (fraction)	0.9
Tension (nom.)	220-240 V
Alternative LED puissance d'une lampe fluorescente	58 W

# CorePro LEDtube EM/Mains

## Température

Gamme de températures ambiantes	-20 °C à 45 °C
Température maximale du produit (nom.)	60 °C

## Commandes et gradation

Variation de l'intensité lumineuse	Non
------------------------------------	-----

## Mécanique et boîtier

Finition ampoule	Dépoli
Matériaux des lampes	Verre
Longueur du produit	1 500 mm

## Approbation et application

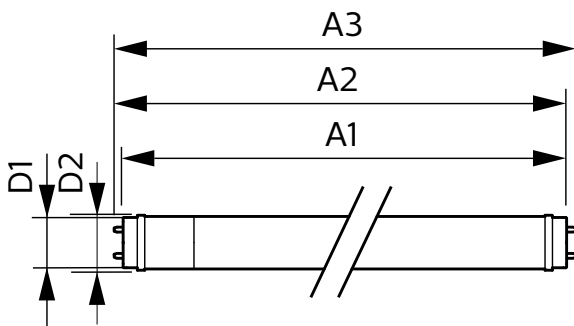
Classe d'efficacité énergétique	F
Produit à faible consommation	Oui
Homologation	Conformité à la directive RoHS Marquage CE Certificat KEMA Keur

Consommation d'énergie kWh/1 000 h	20 kWh
Numéro d'enregistrement EPREL	1384739

## Données du produit

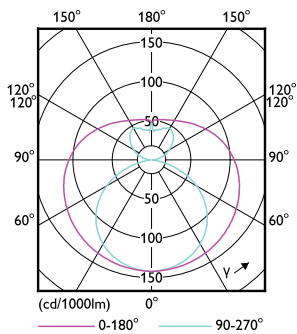
Nom du produit de la commande	CorePro LEDtube 1500mm 20W 830 T8
Nom de produit complet	CorePro LEDtube 1500mm 20W 830 T8
Code EOC	871951448642300
Code de commande	48642300
Code 12NC	929003577332
Quantité par pack	1
Code EAN – Produit/Boîte	8719514486423
Conditionnement par carton	20
Codes EAN/UPC – Boîte	8719514486430

## Schéma dimensionnel

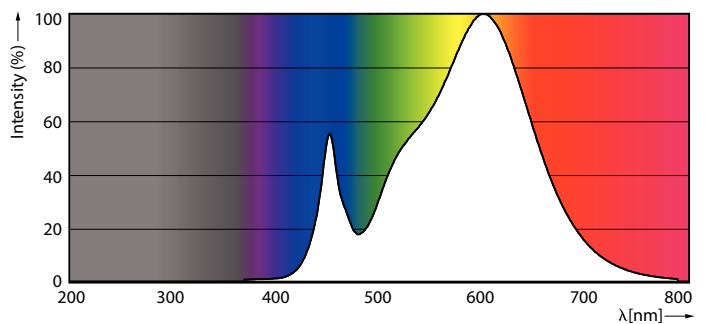


Product	D1	D2	A1	A2	A3
CorePro LEDtube 1500mm 20W 830 T8	25,7 mm	28 mm	1 500 mm	1 507,1 mm	1 514,2 mm

## Données photométriques



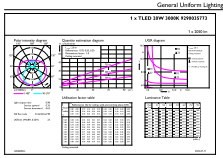
Light Distribution Diagram - CorePro LEDtube 1500mm 20W 830 T8



Spectral Power Distribution Colour

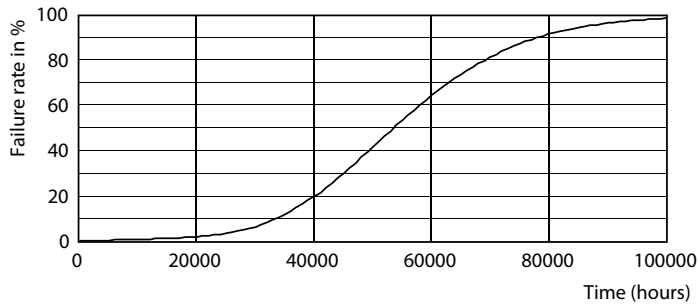
# CorePro LEDtube EM/Mains

## Données photométriques

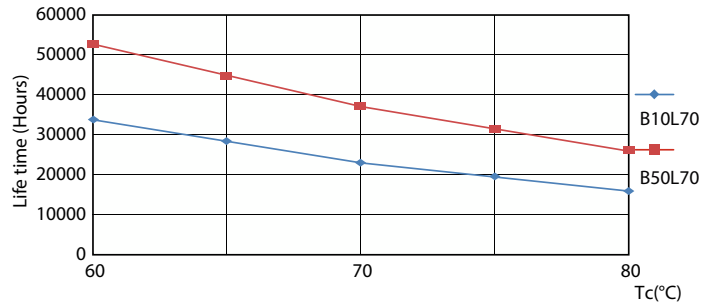


General uniform lighting - CorePro LEDtube 1500mm 20W 830 T8

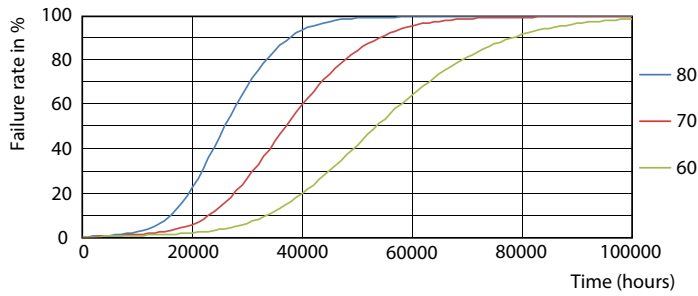
## Durée de vie



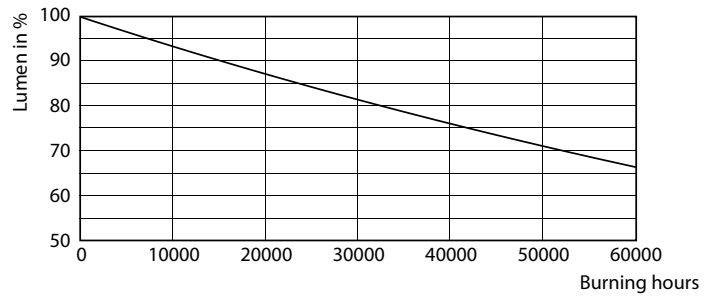
Life Expectancy Diagram - CorePro LEDtube 1500mm 20W 830 T8



Life Expectancy Diagram - CorePro LEDtube 1500mm 20W 830 T8



Life Expectancy Diagram - CorePro LEDtube 1500mm 20W 830 T8



Lumen Maintenance Diagram - CorePro LEDtube 1500mm 20W 830 T8

## CorePro LEDtube EM/Mains

