

# FICHE PRODUIT

## SPOT MULTI 1 x 30W 4000K FL WT/BK

SPOT MULTI 1x30W | Spot encastré, pivotant, comprenant un spot



### Zones d'application

- Éclairage de balisage et éclairage général pour tous types d'espaces de vente
- Fashion shops, accessories shops
- Magasins, boutiques
- Chambres d'hôtel
- Cafés

### Avantages du produit

- Faible scintillement grâce à un ballast électronique spécial
- Efficacité lumineuse élevée
- Convient à d'autres installations au plafond grâce au corps fermé en tôle d'acier
- Remplacement simple du convertisseur externe
- Design fonctionnel et épuré
- Garantie de 5 ans

### Caractéristiques du produit

- Grand réflecteur à facettes pour haute puissance lumineuse
- Angle de faisceau : 38°
- Angle de réglage du support : +/- 25 °



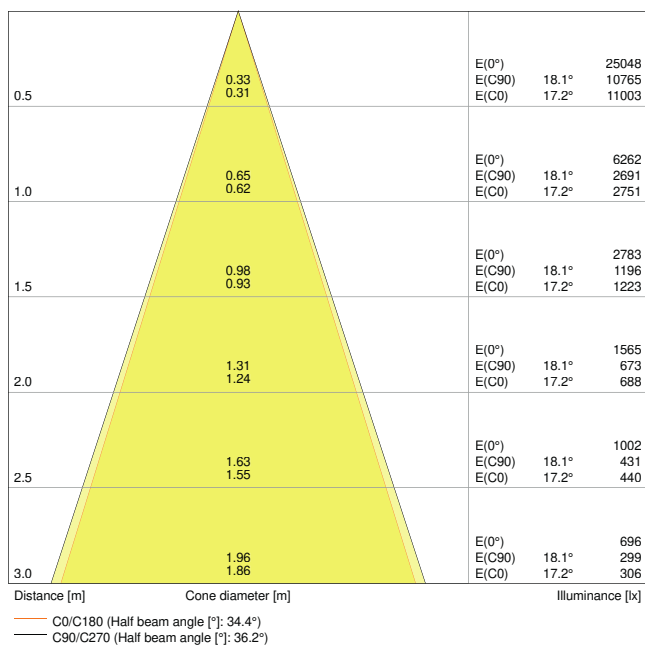
## DONNÉES TECHNIQUES

## DONNÉES ÉLECTRIQUES

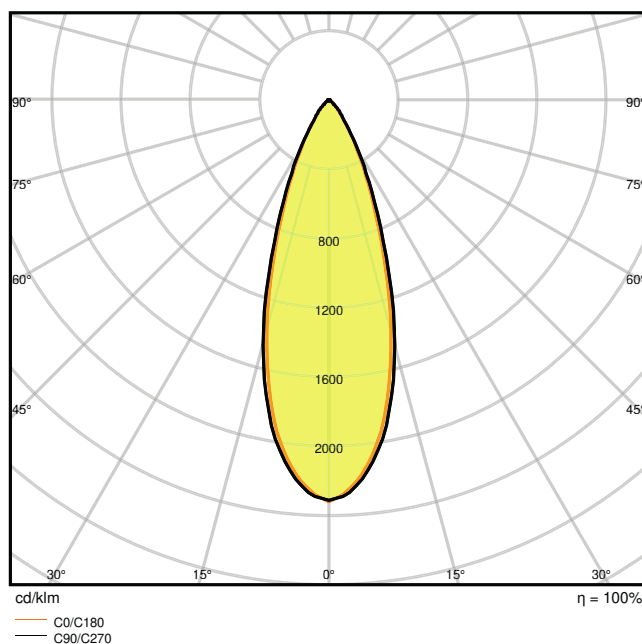
Puissance nominale	30,00 W
Tension nominale	220...240 V
Fréquence du réseau	50...60 Hz
Intensité nominale	135 mA
Courant d'appel	23 A
Durée courant appel T sub h50 / sub	< 3.4 µs
Nombre maximal de luminaires par disjoncteur miniature B16	32
Max. de luminaires par disjoncteur C10 A	26
nombre max. de luminaires par disjoncteur C16	41
Facteur de puissance $\lambda$	$\geq 0,90$
Distorsion harmonique totale	< 15 %
Classe de protection	II
Mode d'opération	External LED driver

## Données photométriques

Flux lumineux	2700 lm
Efficacité lumineuse	90 lm/W
Temp. de couleur	4000 K
Teinte de couleur (désignation)	Blanc froid
Ra Indice de rendu des couleurs	> 80
Ecart-type de correspondance de couleur	$\leq 4$ sdc
Intensité lumineuse	-
Faible scintillement	Oui
Indice du papillotement (PstLM)	-
Indice de l'effet stroboscopique (SVM)	-
Groupe de sécurité photobiologique EN62778	RG1
Angle de rayonnement	38 °



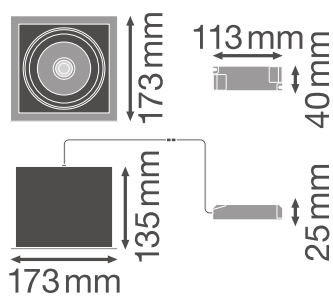
SP MULTI 1 x 30W4000K FL WT



SP MULTI 1 x 30W4000K FL WT

DIMENSIONS ET POIDS

Longueur	173,00 mm
Largeur	173,00 mm
Hauteur	135,00 mm
Poids du produit	1540,00 g



SP MULTI 1 x 30W

## Matériau &amp; couleurs

Couleur du produit	Blanc
Couleur du teinte	Blanc
Matériau de corps	Aluminium
Matériau de fermeture	Polyméthylméthacrylate (PMMA)
Test au fil incand. selon CEI 60695-2-12	650 °C

## APPLICATION &amp; MONTAGE

Plage de température ambiante	-10...+40 °C
Type de connexion	Bornier à vis, 2 pôles (L,N)
Type de protection	IP20
Indice de protec. IK (résist. aux [PIM])	IK03
Gradable	Non
Montage	Recessed
Emplacement montage	Plafond
Application	Indoor
Longueur d'encastrement	164,0 mm
Largeur de montage	160 mm
Profondeur d'encastrement	250 mm
Orientable	Oui
Module LED remplaçable	Non remplaçable
Avec source de lumière	Oui

## Durée de vie

Durée de vie L70/B50 @ 25 °C	50000 h <sup>1)</sup>
Durée de vie L80/B10 @ 25 °C	45000 h <sup>1)</sup>
Durée de vie L90/B10 @ 25 °C	30000 h
Nombre de cycles de commutation	50000

<sup>1)</sup> t[h]: L70 / B50 @ 25 °C (Ta), t[h]: L80 / B10 @ 25 °C (Ta), t[h]: L90 / B10 @ 25 °C (Ta)

## Alimentation

Alimentation électronique - Longueur	113 mm
Alimentation électronique - Largeur	40 mm
Hauteur - alimentation électronique	25 mm

## CERTIFICATS ET NORMES



Normes	CE / CB / ENEC / TÜV SÜD / RoHS
Température de surface limitée	Non
Résistance aux chocs de balle	Non

## ÉQUIPEMENT / ACCESSOIRES


– Système de pilotage inclus

## TÉLÉCHARGEMENTS

Documents et certificats		Document name
	User instruction	UI Spot Multi
	Addon Technical Information	LSI SP MULTI
	On-Pack-Info	Legal Insert Spot LED
	Declarations Of Conformity CE	EU Declaration of Conformity Spot Multi LEDV
	Declarations Of Conformity CE	Attestation-of-Conformity SP SQ and Multi TÜV
	Declarations Of Conformity UKCA	SP MULTI FL / SP SQUARE DK ADJ FL
Photométrie et fichiers pour études d'éclairage		Document name
	IES file (IES)	SP MULTI 1 x 30W4000K FL WT
	LDT file (Eulumdat)	SP MULTI 1 x 30W4000K FL WT
	ULD file (DIALux)	SPOTMULTI1x30W4000KFLWTBK
	ROLF file (RELUX)	SP MULTI 1X30W-4000K
	UGR file (UGR table)	SP MULTI 1 x 30W4000K FL WT
	LDC typ cone	SP MULTI 1 x 30W4000K FL WT
	LDC typ polar	SP MULTI 1 x 30W4000K FL WT

Fichiers CAD/BIM	Document name
 BIM_Revit_3D	Spot Multi
 CAD_STEP_3D	SP MULTI 1x30W

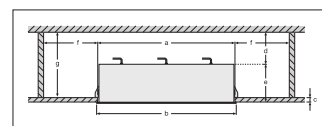
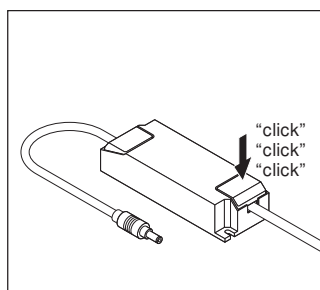
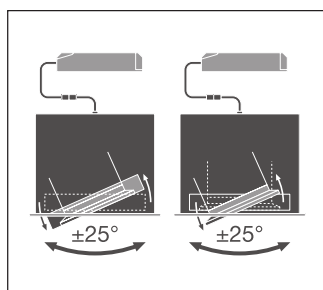
Textes pour appels d'offres	Document name
 Offres	SPOT MULTI 1x30W 4000K FL WT BK-FR

## DONNÉES LOGISTIQUES

Code produit	Unité d'emballage (Pièces/Unité)	Dimensions (longueur x largeur x hauteur)	Poids approximatif	Volume
4058075113947	Etui carton fermé 1	200 mm x 210 mm x 170 mm	1610.00 g	7.14 dm <sup>3</sup>
4058075113954	Carton de regroupement 4	410 mm x 220 mm x 355 mm	6885.00 g	32.02 dm <sup>3</sup>

Le code produit mentionné décrit la petite quantité d'unité qui peut être commandée. Une unité peut contenir un ou plusieurs produits. Lorsque vous passez la commande, merci de bien vouloir entrer une unité ou un multiple d'une unité.

## DÉTAILS COMPLÉMENTAIRES



## Références / Liens

– Plus d'informations sur la garantie sous [www.ledvance.fr/garantie](http://www.ledvance.fr/garantie)

## AVERTISSEMENT

Sous réserve de modifications. Sauf erreur ou omission. Veuillez à toujours utiliser la version la plus récente.