



MASTER Value LEDtube T8



MAS LEDtube VLE 1200mm HO 14W 840 T8

De professionele MASTER Value LEDtube is een krachtige LED-oplossing die ideaal is voor vervanging van T8-fluorescentieverlichting met elektromagnetische VSA of directe aansluiting op netspanning. Dit product biedt een optimale combinatie van waarde en prestaties, voor gebruik als algemene verlichting, in kantoren, in de industrie, in de detailhandel en in de horeca. Het unieke ontwerp van deze LED T8-tube biedt compatibiliteit, veiligheid en een snelle installatie, evenals energiebesparingen.

Waarschuwingen en veiligheid

- De algehele energie-efficiëntie en lichtverdeling van elke installatie die gebruik maakt van ledbuizen worden bepaald door het ontwerp van de installatie.
- De Master Value Ledtube 600mm is niet Serie compatible (voor serie compatibiliteit gebruik de Master Range)

Product gegevens

| Algemene informatie | |
|---------------------------------|---------------------------------|
| Lampvoet | G13 [Medium Bi-Pin Fluorescent] |
| Nominale levensduur | 60.000 hr |
| Schakelcyclus | 200.000 |
| Lamptype | LED |
| Meetreferentie van lichtstroom | Sphere |
| Gegevens lichttechniek | |
| Kleurcode | 840 [CCT of 4000K] |
| Bundelhoek (nom.) | 190 graden |
| Lichtstroom | 2.100 lm |
| Lichtrendement (gespec.) (nom.) | 150 lm/W |
| Kleuraanduiding | Koelwit (CW) |

| | |
|--|--------|
| Gecorreleerde kleurtemperatuur (nom) | 4000 K |
| Kleurconsistentie | <6 |
| Kleurweergave-index (CRI) | 80 |
| LLMF bij einde nominale levensduur (nom.) | 70 % |
| Flikkerwaarde (PstLM) | 1 |
| Stroboscoopeffectwaarde (SVM) | 0,4 |
| Photobiological safety according to EN 62471 | RGO |

| Bedrijfs- en elektrische gegevens | |
|-----------------------------------|--------------|
| Ingangsfrequentie | 50 to 60 Hz |
| Ingangsfrequentie | 50 tot 60 Hz |
| Energieverbruik | 14 W |
| Lampstroom (max.) | 66 mA |

MASTER Value LEDtube T8

| | |
|--|----------------|
| Lampstroom (min.) | 60 mA |
| Opstarttijd (nom.) | 0,5 s |
| Opwarmtijd tot 60% licht | 0.5 s |
| Arbeidsfactor | 0.9 |
| Spanning (nom.) | 220-240 V |
| LED alternative to fluorescent lamp power | 36 W |
| Aanloopstroom op netspanning | 8 |
| Max. lampnr. op MCB B type 10 A - netvoeding | 90 |
| Max. lampnr. op MCB B type 10A – EM-voorschakelapparaat zonder compensatiecondensator. | 105 |
| Max. lampnr. op MCB B type 10A – EM-voorschakelapparaat met compensatiecondensator. | 15 |
| Max. lampnr. op MCB B type 16 A - netvoeding | 150 |
| Max. lampnr. op MCB B type 16A – EM-voorschakelapparaat zonder compensatiecondensator. | 170 |
| Max. lampnr. op MCB B type 16 A – EM-voorschakelapparaat met compensatiecondensator. | 25 |
| Compatibiliteit met VSA | EM/netspanning |

Operationele temperatuur

| | |
|-----------------------------|------------------|
| Omgevingstemperatuurbereik | -20 °C t/m 45 °C |
| T-behuizing maximaal (nom.) | 60 °C |

Dimbaarheid en regelsystemen

| | |
|---------|-----|
| Dimbaar | Nee |
|---------|-----|

Eigenschappen behuizing en afmetingen

| | |
|---------------|-----|
| Lampafwerking | Mat |
|---------------|-----|

| | |
|---------------|----------|
| Lampmateriaal | Glas |
| Productlengte | 1.200 mm |
| Lampvorm | T8 |

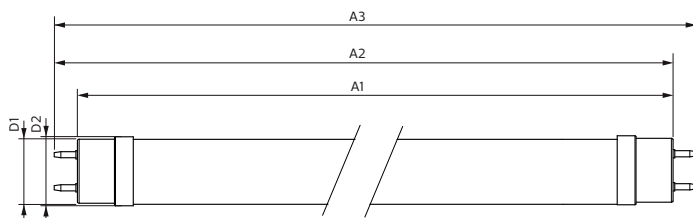
Keurmerken en classificaties

| | |
|-------------------------------|--|
| Energiebesparend product | Ja |
| Keurmerken | Conform RoHS TÜV CE-markering KEMA Keur-certificaat |
| Energieverbruik kWh/1.000 uur | 14 kWh |
| EPREL-registratienummer | 1095866 |
| Energie-efficiëntieklasse | D |
| CE-markering | Ja |
| Conform EU RoHS-richtlijn | Ja |

Productgegevens

| | |
|----------------------------------|---|
| Productnaam voor bestelling | MAS LEDtube VLE 1200mm HO 14W 840 T8 |
| Volledige productnaam | MAS LEDtube VLE 1200mm HO 14W 840 T8 |
| Full EOC | 871869964687500 |
| Bestelcode | 8718699646875 |
| Materiaalnr. (12NC) | 929002021502 |
| Lokale code | 64687500 |
| Nettogewicht (per stuk) | 0,200 kg |
| EAN/UPC - product/behuizing | 8718699646875 |
| Numerator - Dozen per buitendoos | 10 |
| EAN/UPC - Case | 8718699646882 |

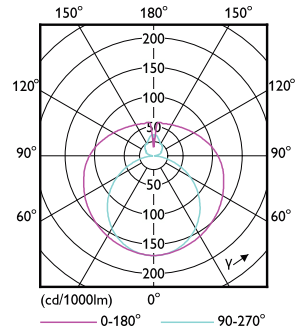
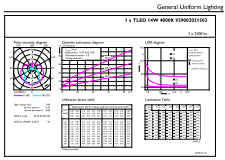
Maatschets



| Product | D1 | D2 | A1 | A2 | A3 |
|---|---------|-------|------------|------------|------------|
| MAS LEDtube VLE 1200mm HO 14W 840 T8 | 25,8 mm | 28 mm | 1.198,2 mm | 1.205,3 mm | 1.212,4 mm |

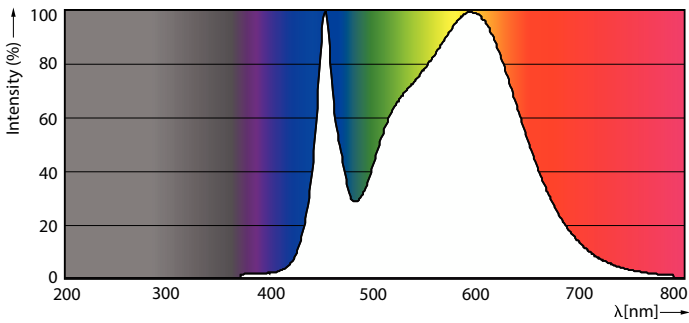
MASTER Value LEDtube T8

Fotometrische gegevens



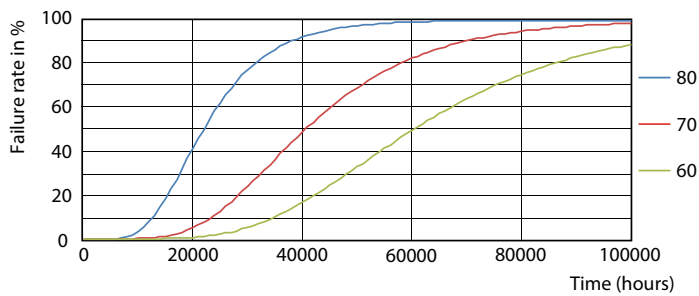
General uniform lighting - MAS LEDtube VLE 1200mm HO 14W 840 T8

Light Distribution Diagram - MAS LEDtube VLE 1200mm HO 14W 840 T8

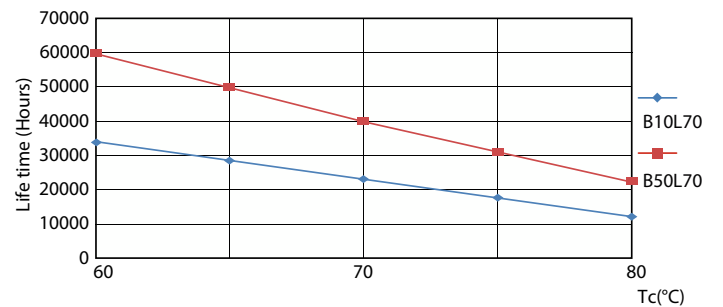


Spectral Power Distribution Colour - MAS LEDtube VLE 1200mm HO 14W 840 T8

Levensduur



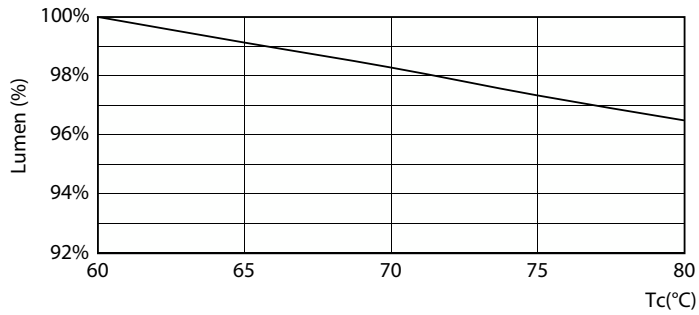
FailureRate



LifetimeVsTc

MASTER Value LEDtube T8

Levensduur



Lumen Maintenance Diagram - MAS LEDtube VLE 1200mm HO 14W 840 T8

Lumen Maintenance Diagram - MAS LEDtube VLE 1200mm HO 14W 840 T8



Life Expectancy Diagram

