

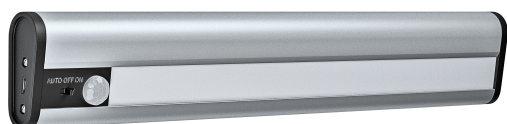
PRODUCTINFORMATIEBLAD

Linear LED Mobile USB 300

Linear LED Mobile USB | Onderkastarmatuur voor flexibele montage, met bewegingssensor, op batterijen, oplaadbaar

Toepassingsgebieden

- Voor een zeer uitgebreid gebruiksbereik
- Alleen voor gebruik binnen
- Planken, integratie in meubilair of onderkastmontage



Productvoordelen

- Aantrekkelijk en functioneel ontwerp
- Zuinig in gebruik door een laag stroomverbruik
- Eenvoudige en snelle installatie

Productkenmerken

- Behuizingmateriaal: aluminium
- Geïntegreerde licht- en bewegingssensor
- Schakel over naar Auto- of Aan / Uit-modus
- Batterij oplaadbaar via USB-kabel



TECHNISCHE GEGEVENS

ELEKTRISCHE GEGEVENS

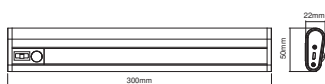
Nominale vermogen	1,50 W
Nominale spanning	5 V
Netfrequentie	0 Hz
Nominale stroom	1000 mA
Max. aantal armaturen per leidingbeveiligingsschakelaar C10	-
Veiligheidsklasse	III

Fotometrische gegevens

Lichtstroom	98 lm
Lichtstroom efficiëntie	65 lm/W
Kleurtemperatuur	4000 K
Lichtkleur	Koel wit
Kleurweergave-index Ra	> 80
Standaardafwijking van kleurproeven	≤6 sdc _m

AFMETINGEN & GEWICHT

Lengte	300,00 mm
Breedte	50,00 mm
Hoogte	22,00 mm
Product gewicht	289,00 g



PG Linear LED Mobile USB 300mm
MiPRC

MATERIALEN & KLEUREN

Kleur van het product	Zilver
Kleur behuizing	Zilver
Body materiaal	Aluminium
Kwikgehalte	0.0 mg

TOEPASSING & MONTAGE

Omgevingstemperatuur bereik	-20...+40 °C
Opslagtemperatuur	-30...+70 °C
Type bescherming	IP20
Dimbaar	Nee
Montagetype	Surface
Montagelocatie	Kastonderzijden
Toepassingsomgeving	Indoor
Vervangbare LED module	Niet vervangbaar
Met lichtbron	Ja

Levensduur

Levensduur L70/B50 @ 25 °C	25000 h ¹⁾
----------------------------	-----------------------

¹⁾ t[h]: L70 / B50 @ 25 °C (Ta), t[h]: L80 / B10 @ 25 °C (Ta), t[h]: L90 / B10 @ 25 °C (Ta)

SENSOR

Type sensor	Beweging
Sensortechnologie	Passief infrarood (PIR)


BATTERIJ


Type batterij	Lithium-ion
Batterijformaat	18650
Aantal inbegrepen batterijen	1
Nominale spanning van batterij:	3.7 V
Nominale capaciteit batterij	1800 mAh
Oplaadtijd batterij	8 h

CERTIFICATEN & NORMEN

Normen	CE / EAC / UKCA
Gelimiteerde oppervlaktetemperatuur	Nee

DOWNLOADS

Documenten en certificaten	Naam document
 Declarations Of Conformity CE	CE Declaration Linear LED Mobile USB

Documenten en certificaten	Naam document
 Declarations Of Conformity UKCA	LINEARLED MOBILE

LOGISTIEKE GEGEVENS

Productcode	Verpakkingseenheid (stuks per verpakking)	Afmetingen (lengte x breedte x hoogte)	Brutogewicht	Volume
4058075260467	Blister 1	23 mm x 140 mm x 400 mm	335.00 g	1.29 dm ³
4058075260474	Verzenddoos 6	413 mm x 161 mm x 158 mm	2174.00 g	10.51 dm ³
4058075260481	Verzenddoos 36	500 mm x 430 mm x 330 mm	13623.00 g	70.95 dm ³

De genoemde productcodes beschrijven de kleinste hoeveelheid die besteld kan worden. Eén verzendeenheid kan bestaan uit één of meer afzonderlijke producten. Bij het plaatsen van een order enkele of veelvoud van de verpakkingseenheid invoeren.

DISCLAIMER

Onder voorbehoud van verandering zonder kennisgeving. Fouten en drukfouten voorbehouden. Zorg ervoor dat u de meest recente versie gebruikt.