



MASTER LEDtube Mains T5



MAS LEDtube 600mm HO 10.5W 840 T5

De nieuwe Philips MASTER LEDtube Mains T5 zorgt voor eenvoud in je verlichtingsproject. Je hoeft geen aandacht meer te schenken aan de drivertechnologie. Dankzij een uniek ontwerp laat de Philips MASTER LEDtube Mains T5 zich installeren in armaturen die werken op een netspanningsaansluiting. Dus eenvoudig in te passen! De veilige, betrouwbare en gemakkelijk te installeren Philips MASTER LEDtube Mains T5 is het perfecte alternatief voor standaard fluorescentiebuizen en biedt hoge energiebesparingen en lagere onderhoudskosten.

Product gegevens

| Algemene informatie | | LLMF bij einde nominale levensduur (nom.) | |
|-------------------------------------|--------------------|----------------------------------------------|--------------|
| Lampvoet | G5 | | 70 % |
| Nominale levensduur | 50.000 hr | Flikkerwaarde (PstLM) | 1 |
| Schakelcyclus | 200.000 | Stroboscoopeffectwaarde (SVM) | 0,4 |
| Lamptype | LED | Photobiological safety according to EN 62471 | RG0 |
| Meetreferentie van lichtstroom | Sphere | Bedrijfs- en elektrische gegevens | |
| CE-markering | Ja | Ingangsfrequentie | 50 tot 60 Hz |
| Conform EU RoHS-richtlijn | Ja | Energieverbruik | 10,5 W |
| Gegevens lichttechniek | | Lampstroom (max.) | 47 mA |
| Kleurcode | 840 [CCT of 4000K] | Lampstroom (min.) | 47 mA |
| Bundelhoek (nom.) | 200 graden | Lampstroom (nom.) | 47 mA |
| Lichtstroom | 1.600 lm | Opstarttijd (nom.) | 0,5 s |
| Kleuraanduiding | Koelwit (CW) | Opwarmtijd tot 60% licht | 0.5 s |
| Gecorrleerde kleurtemperatuur (nom) | 4000 K | Arbeidsfactor | 0.92 |
| Lichtrendement (gespec.) (nom.) | 152 lm/W | Spanning (nom.) | 220-240 V |
| Kleurconsistentie | <6 | LED alternative to fluorescent lamp power | 24 W |
| Kleurweergave-index (CRI) | 80 | Aanloopstroom op netspanning | 7 |
| | | Max. lampnr. op MCB B type 10 A - netvoeding | 100 |

MASTER LEDtube Mains T5

| | |
|-----------------------------------------------------------------------------------|-----|
| Max. lampnr. op MCB B type 10 A – EM-voorschakelapparaat (VSA) zonder comp. cond. | - |
| Max. lampnr. op MCB B type 10 A – EM-voorschakelapparaat (VSA) met comp. cond. | - |
| Max. lampnr. op MCB B type 16 A – netvoeding | 159 |
| Max. lampnr. op MCB B type 16 A – EM-voorschakelapparaat (VSA) zonder comp. cond. | - |
| Max. lampnr. op MCB B type 16 A – EM-voorschakelapparaat (VSA) met comp. cond. | - |

Operationele temperatuur

| | |
|-----------------------------|----------------|
| Omgevingstemperatuurbereik | -20 tot +45 °C |
| T-behuizing maximaal (nom.) | 60 °C |

Dimbaarheid en regelsystemen

| | |
|---------|-----|
| Dimbaar | Nee |
|---------|-----|

Eigenschappen behuizing en afmetingen

| | |
|---------------|--------|
| Lampafwerking | Mat |
| Lampmateriaal | Glas |
| Productlengte | 600 mm |
| Lampvorm | T5 |

Keurmerken en classificaties

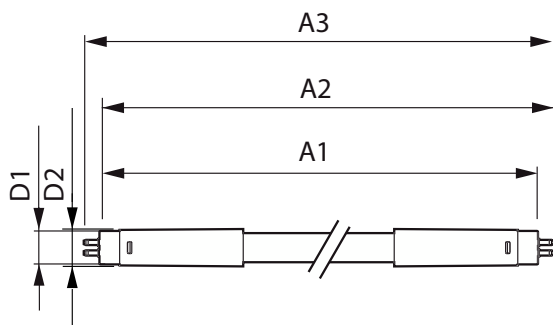
| | |
|--------------------------|---|
| Energie-efficiëntielabel | D |
|--------------------------|---|

| | |
|-------------------------------|----------------------------------------------------|
| Energiebesparend product | Ja |
| Keurmerken | Conform RoHS TÜV CE-markering KEMA Keurcertificaat |
| Energieverbruik kWh/1.000 uur | 11 kWh |
| EPREL-registratienummer | 1590872 |

Productgegevens

| | |
|----------------------------------|-----------------------------------|
| Productnaam voor bestelling | MAS LEDtube 600mm HO 10.5W 840 T5 |
| Volledige productnaam | MAS LEDtube 600mm HO 10.5W 840 T5 |
| Full EOC | 872016927531700 |
| Bestelcode | 8720169275317 |
| Materiaalnr. (12NC) | 929003734402 |
| Lokale code | 8720169275317 |
| Numerator - Aantal per pak | 1 |
| EAN/UPC - product/behuizing | 8720169275317 |
| Numerator - Dozen per buitendoos | 10 |
| EAN/UPC - Case | 8720169275324 |

Maatschets



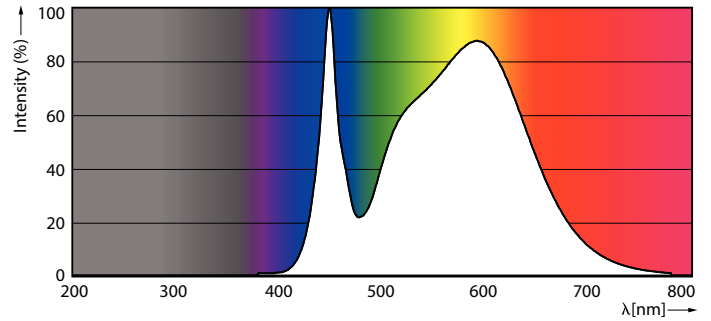
| Product | D1 | D2 | A1 | A2 | A3 |
|-----------------------------------|-------|--------|----------|----------|----|
| MAS LEDtube 600mm HO 10.5W 840 T5 | 19 mm | 549 mm | 556,1 mm | 563,2 mm | |

MASTER LEDtube Mains T5

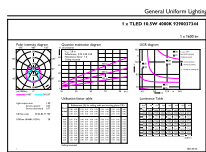
Fotometrische gegevens



Light Distribution Diagram - MAS LEDtube 600mm HO 10.5W 840 T5



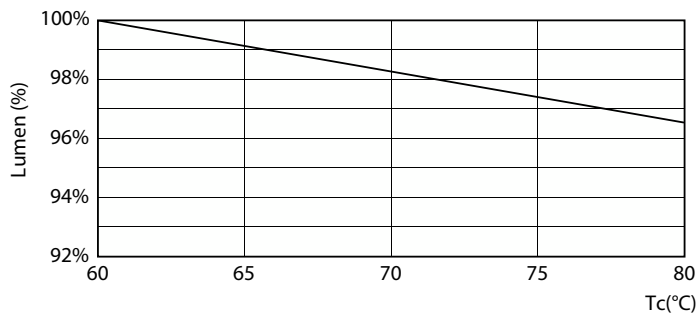
Spectral Power Distribution Colour - MAS LEDtube 600mm HO 10.5W 840 T5



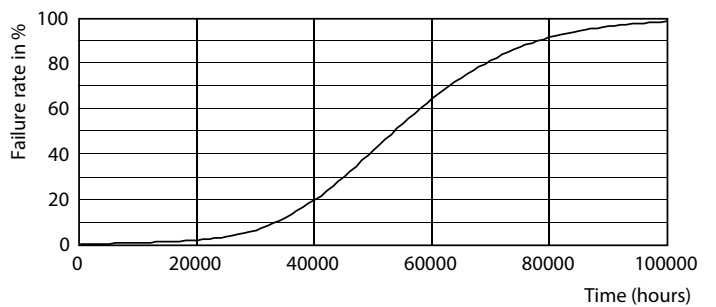
General Uniform Lighting - MAS LEDtube 600mm HO 10.5W 840 T5

General uniform lighting - MAS LEDtube 600mm HO 10.5W 840 T5

Levensduur



Lumen Maintenance Diagram - MAS LEDtube 600mm HO 10.5W 840 T5



Life Expectancy Diagram - MAS LEDtube 600mm HO 10.5W 840 T5

MASTER LEDtube Mains T5

Levensduur



Life Expectancy Diagram - MAS LEDtube 600mm HO 10.5W 840 T5

Life Expectancy Diagram - MAS LEDtube 600mm HO 10.5W 840 T5



Lumen Maintenance Diagram - MAS LEDtube 600mm HO 10.5W 840 T5

