



Tube LED MASTER LEDtube InstantFit HF T5



Master LEDtube HF 600mm HE 7W 865 T5

Philips MASTER LEDtube intègre une source lumineuse LED dans un facteur de forme fluorescent traditionnel. Son design unique crée un aspect visuel parfaitement uniforme, qui ne se distingue pas des fluorescents traditionnels. Ces tubes d'éclairage T5 constituent le choix idéal pour obtenir des performances absolues et sont conçus pour résister aux conditions quotidiennes. Avec des économies inégalées grâce à une faible consommation d'énergie et une durée de vie exceptionnellement longue, ces tubes LED T5 constituent le choix idéal pour toutes les applications exigeantes.

Données du produit

Informations générales		Cohérence des couleurs	
Culot	G5		<6
Durée de vie nominale	60 000 h	Indice de rendu de couleur (IRC)	80
Nombre de cycles d'allumage	50 000	LLMF à la fin de la durée de vie nominale (nom.)	70 %
Type de lampe	LED	Sécurité photobiologique selon EN 62471	RGO
Référence de mesure de flux	Sphere		
Données techniques de l'éclairage		Fonctionnement et électricité	
Code couleur	865 [CCT of 6500K]	Fréquence d'entrée	30K à 100K Hz
Angle du faisceau (nom.)	200 degré(s)	Consommation électrique	7 W
Flux lumineux	1 050 lm	Courant lampe (max.)	350 mA
Désignation de la couleur	Lumière naturelle froide	Courant lampe (min.)	150 mA
Température de couleur corrélée (nom.)	6500 K	Heure de démarrage (nom.)	0,5 s
Efficacité lumineuse (nominale)	150 lm/W	Temps de chauffe à 60 %	0,5 s
		Facteur de puissance (fraction)	0,92
		Tension (nom.)	40-70 V

Tube LED MASTER LEDtube InstantFit HF T5

Compatibilité des ballasts	HF
Alternative LED puissance d'une lampe fluorescente	14 W
Courant d'appel sur secteur	-
Nb lampe maxi sur disjoncteur type B 10A – Secteur	-
Nb lampe maxi sur MCB B type 10A – Ballast EM sans condensateur de compensation.	-
Nb lampe maxi sur MCB B type 10A – Ballast EM avec condensateur de compensation.	-
Nb lampe maxi sur disjoncteur type B 16A – Secteur	-
Nb lampe maxi sur MCB B type 16A – Ballast EM sans condensateur de compensation.	-
Nb lampe maxi sur MCB B type 16A – Ballast EM avec condensateur de compensation.	-

Température

Température maximale du produit (nom.)	50 °C
--	-------

Commandes et gradation

Variation de l'intensité lumineuse	Oui – Vérifier la compatibilité du ballast
------------------------------------	--

Mécanique et boîtier

Finition ampoule	Dépoli
Matériaux des lampes	Verre
Longueur du produit	600 mm
Forme de la lampe	T5
Poids net (pièce)	0,085 kg

Approbation et application

Classe d'efficacité énergétique	D
Produit à faible consommation	Oui
Homologation	Conformité à la directive RoHS Certificat KEMA Keur
Consommation d'énergie kWh/1 000 h	7 kWh
Numéro d'enregistrement EPREL	1936618
Marquage CE	Oui
Conforme à RoHS	Oui
Gamme de températures ambiantes	-20 à +45 °C

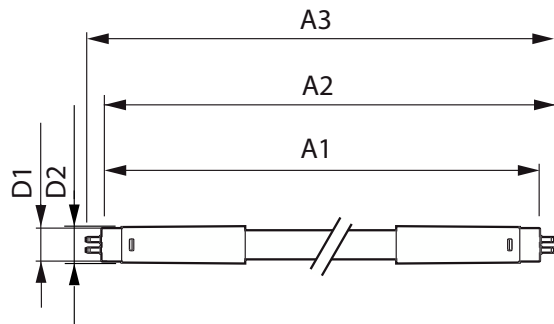
Conditions d'application

peut-il être utilisé dans des luminaires fermés ?	Yes
---	-----

Données du produit

Nom du produit de la commande	MAS LEDtube HF 600mm HE 7W 865 T5
Nom de produit complet	Master LEDtube HF 600mm HE 7W 865 T5
Code EOC	872016930970800
Code de commande	30970800
Code 12NC	929003795302
Numérateur - Quantité par kit	1
Code EAN – Produit/Boîte	8720169309708
Conditionnement par carton	10
Codes EAN/UPC – Boîte	8720169309715

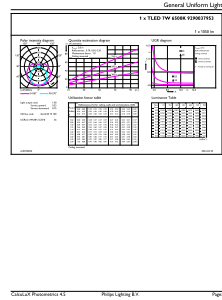
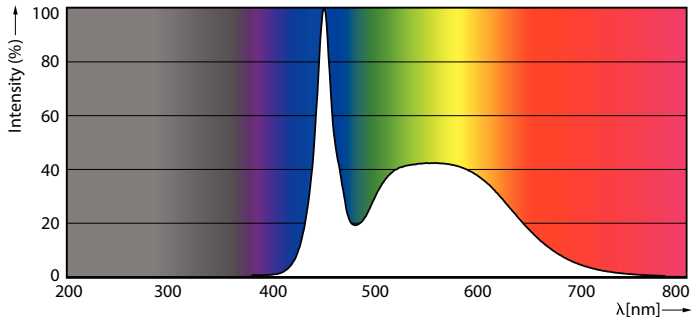
Schéma dimensionnel



Product	D1	D2	A1	A2	A3
MAS LEDtube HF 600mm HE 7W 865 T5	15,7 mm	19 mm	549 mm	556 mm	563 mm

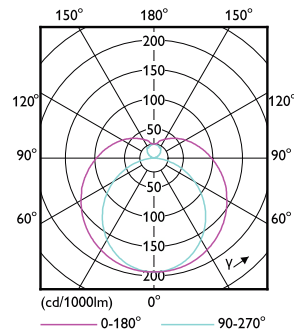
Tube LED MASTER LEDtube InstantFit HF T5

Données photométriques



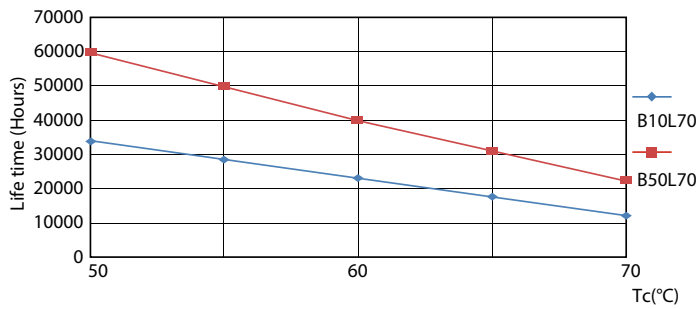
Spectral Power Distribution Colour - MAS LEDtube HF 600mm HE 7W 865 T5

General uniform lighting - MAS LEDtube HF 600mm HE 7W 865 T5

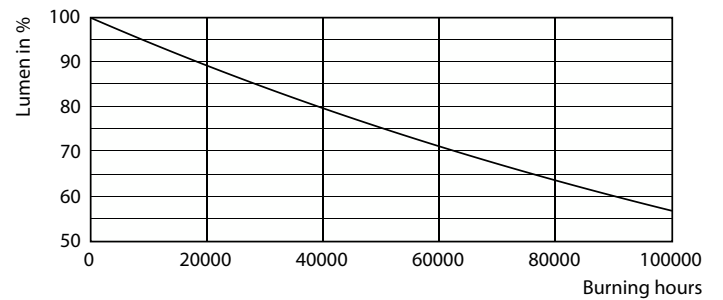


Light Distribution Diagram - MAS LEDtube HF 600mm HE 7W 865 T5

Durée de vie



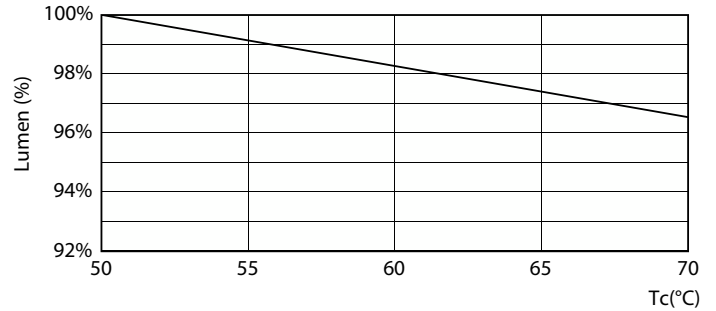
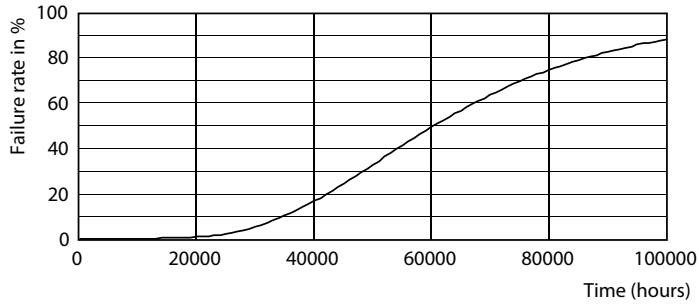
LEDtube 60K 5070 LifetimeVsTc-LED



Lumen Maintenance Diagram - MAS LEDtube HF 600mm HE 7W 865 T5

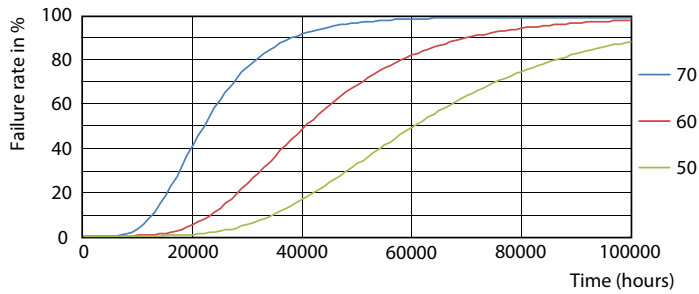
Tube LED MASTER LEDtube InstantFit HF T5

Durée de vie



Life Expectancy Diagram

Lumen Maintenance Diagram - MAS LEDtube HF 600mm HE 7W 865 T5



LEDtube 60K 5070 FailureRate-LED

