



Tube LED MASTER LEDtube InstantFit HF T5



Master LEDtube HF 900mm HO 18.5W 830 T5

Philips MASTER LEDtube intègre une source lumineuse LED dans un facteur de forme fluorescent traditionnel. Son design unique crée un aspect visuel parfaitement uniforme, qui ne se distingue pas des fluorescents traditionnels. Ces tubes d'éclairage T5 constituent le choix idéal pour obtenir des performances absolues et sont conçus pour résister aux conditions quotidiennes. Avec des économies inégalées grâce à une faible consommation d'énergie et une durée de vie exceptionnellement longue, ces tubes LED T5 constituent le choix idéal pour toutes les applications exigeantes.

Données du produit

Informations générales		Fonctionnement et électricité	
Culot	G5	Température de couleur corrélée (nom.)	3000 K
Durée de vie nominale	60 000 h	Efficacité lumineuse (nominale)	140 lm/W
Nombre de cycles d'allumage	50 000	Cohérence des couleurs	<6
Type de lampe	LED	Indice de rendu de couleur (IRC)	80
Référence de mesure de flux	Sphere	LLMF à la fin de la durée de vie nominale (nom.)	70 %
Marquage CE	Oui	Sécurité photobiologique selon EN 62471	RG0
Conforme à RoHS	Oui		
Données techniques de l'éclairage			
Code couleur	830 [CCT of 3000K]	Fréquence linéaire	30K to 100K Hz
Angle du faisceau (nom.)	200 degré(s)	Fréquence d'entrée	30K à 100K Hz
Flux lumineux	2 600 lm	Consommation électrique	18,5 W
Désignation de la couleur	Blanc (WH)	Courant lampe (max.)	350 mA
		Courant lampe (min.)	120 mA
		Heure de démarrage (nom.)	0,5 s

Tube LED MASTER LEDtube InstantFit HF T5

Temps de chauffe à 60 %	0.5 s
Facteur de puissance (fraction)	0.9
Tension (nom.)	60-100 V
Alternative LED puissance d'une lampe fluorescente	39 W
Courant d'appel sur secteur	-
Nb lampe maxi sur disjoncteur type B 10A – Secteur	-
Nb lampe maxi sur disjoncteur type B 10A – Ballast – EM sans culot comp.	-
Nb lampe maxi sur disjoncteur type B 10A – Ballast – EM avec culot comp.	-
Nb lampe maxi sur disjoncteur type B 16A – Secteur	-
Nb lampe maxi sur disjoncteur type B 16A – Ballast – EM sans culot comp.	-
Nb lampe maxi sur disjoncteur type B 16A – Ballast – EM avec culot comp.	-

Température

Gamme de températures ambiantes	-20 °C à 45 °C
Température maximale du produit (nom.)	60 °C

Commandes et gradation

Variation de l'intensité lumineuse	Oui – Vérifier la compatibilité du ballast
------------------------------------	--

Mécanique et boîtier

Finition ampoule	Dépoli
------------------	--------

Matériaux des lampes	Verre
Longueur du produit	900 mm
Forme de la lampe	T5 [16 mm (T5)]

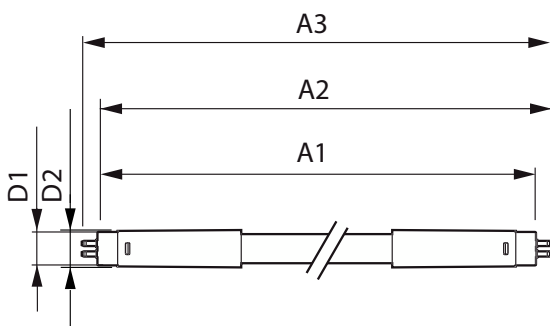
Approbation et application

Classe d'efficacité énergétique	E
Produit à faible consommation	Oui
Homologation	Conformité à la directive RoHS TUV Marquage CE Certificat KEMA Keur
Consommation d'énergie kWh/1 000 h	19 kWh
Numéro d'enregistrement EPREL	1407660

Données du produit

Nom du produit de la commande	MAS LEDtube HF 900mm HO 18.5W 830 T5
Nom de produit complet	Master LEDtube HF 900mm HO 18.5W 830 T5
Code EOC	872016916313300
Code de commande	16313300
Code 12NC	929003596502
Quantité par pack	1
Code EAN – Produit/Boîte	8720169163133
Conditionnement par carton	10
Codes EAN/UPC – Boîte	8720169163140

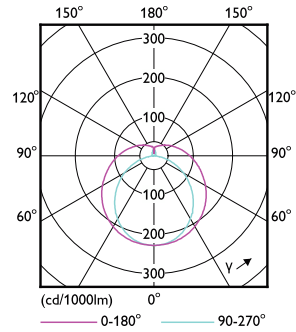
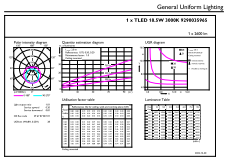
Schéma dimensionnel



Product	D1	D2	A1	A2	A3
MAS LEDtube HF 900mm HO 18.5W 830 T5	15,5 mm	16/19 mm	849 mm	856 mm	863 mm

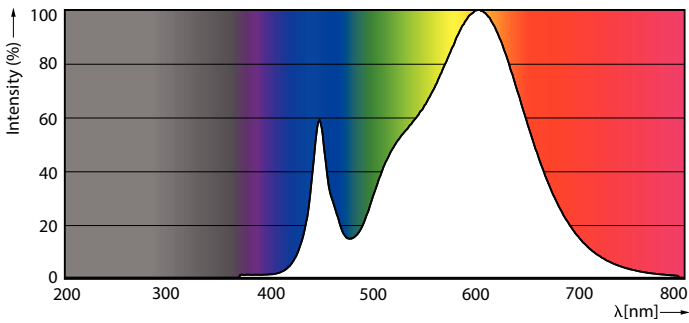
Tube LED MASTER LEDtube InstantFit HF T5

Données photométriques



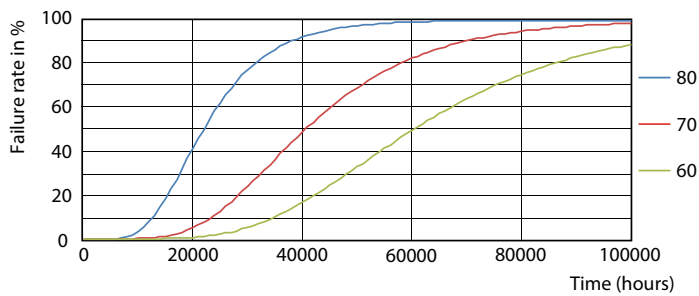
General uniform lighting - MAS LEDtube HF 900mm HO 18.5W 830 T5

Light Distribution Diagram - MAS LEDtube HF 900mm HO 18.5W 830 T5

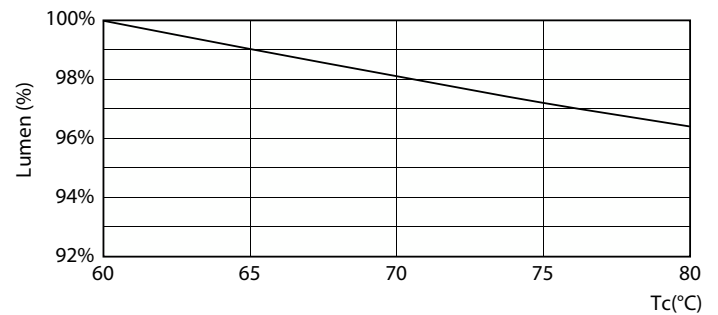


Spectral Power Distribution Colour - MAS LEDtube HF 900mm HO 18.5W 830 T5

Durée de vie



Life Expectancy Diagram - MAS LEDtube HF 900mm HO 18.5W 830 T5



Lumen Maintenance Diagram - MAS LEDtube HF 900mm HO 18.5W 830 T5

Tube LED MASTER LEDtube InstantFit HF T5

Durée de vie



Life Expectancy Diagram - MAS LEDtube HF 900mm HO 18.5W 830 T5

Lumen Maintenance Diagram - MAS LEDtube HF 900mm HO 18.5W 830 T5



Life Expectancy Diagram - MAS LEDtube HF 900mm HO 18.5W 830 T5

