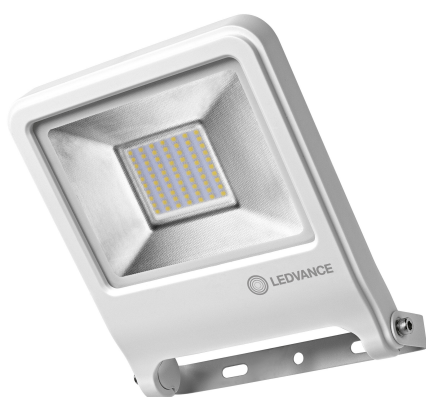


FICHE PRODUIT

ENDURA Flood 50 W 3000 K WT

ENDURA® FLOOD Warm White | Luminaires extérieurs en 3000 K



Zones d'application

- Extérieur
- Remplace les projecteurs halogènes
- Garages
- Façades de bâtiments

Avantages du produit

- Installation rapide et simple grâce à la conception de faible épaisseur, compacte et légère
- Économies d'énergie allant jusqu'à 80% par rapport aux projecteurs halogènes
- Diffuseur en verre trempé semi-dépoli pour un éclairage uniforme

Caractéristiques du produit

- Luminaires LED extérieurs très lumineux et fonctionnels
- Angle de rayonnement symétrique : 110 ° x 110 °
- Mounting bracket for up to 180° tilting
- Type de protection : IP65
- Température ambiante de fonctionnement: -20... + 45°C
- Disponible en deux couleurs de corps : blanc et gris foncé
- Connexion via un câble de 1 m, câblage requis



DONNÉES TECHNIQUES

DONNÉES ÉLECTRIQUES

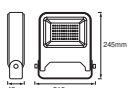
Puissance nominale	50,00 W
Tension nominale	220...240 V
Fréquence du réseau	50...60 Hz
Intensité nominale	220,000 mA
Nombre maximal de luminaires par disjoncteur miniature B16	139
nombre max. de luminaires par disjoncteur C16	139
Facteur de puissance λ	> 0,90
Distorsion harmonique totale	< 20 %
Classe de protection	I

Données photométriques

Flux lumineux	4500 lm
Efficacité lumineuse	90 lm/W
Temp. de couleur	3000 K
Teinte de couleur (désignation)	Blanc chaud
Ra Indice de rendu des couleurs	≥ 80
Ecart-type de correspondance de couleur	6 sdc _m
Indice du papillotement (PstLM)	-
Indice de l'effet stroboscopique (SVM)	-
Groupe de sécurité photobiologique EN62778	RG1
Angle de rayonnement	120 °

DIMENSIONS ET POIDS

Longueur	245,00 mm
Largeur	210,00 mm
Hauteur	43,00 mm
Poids du produit	1070,00 g



ENDURA FLOOD 50W

Matériau & couleurs

Couleur du produit	Blanc
Couleur du teinte	Blanc
Matériau de corps	Aluminium
Teneur en mercure	0.0 mg

APPLICATION & MONTAGE

Plage de température ambiante	-20...+45 °C
Plage de température de stockage	-30...+70 °C
Type de connexion	Câble, 3-poles
Type de protection	IP65
Indice de protec. IK (résist. aux [PIM])	IK06
Gradable	Non
Montage	Surface
Emplacement montage	Mur
Application	Extérieur
Module LED remplaçable	Non remplaçable
Avec source de lumière	Oui





Durée de vie

Nombre de cycles de commutation	15000
---------------------------------	-------

CERTIFICATS ET NORMES

Normes	CE / EAC / UKCA
Température de surface limitée	Non

TÉLÉCHARGEMENTS

	Documents et certificats	Document name
	User instruction	ENDURA FLOOD
	Packaging insert	OUTDOOR LUMINAIRES
	Declarations Of Conformity CE	ENDURA FLOODLIGHT
	Declarations Of Conformity UKCA	FLOODLIGHT

DONNÉES LOGISTIQUES

Code produit	Unité d'emballage (Pièces/Unité)	Dimensions (longueur x largeur x hauteur)	Poids approximatif	Volume
4058075239678	Etui carton fermé 1	60 mm x 216 mm x 259 mm	1139.00 g	3.36 dm ³
4058075239685	Carton de regroupement 8	445 mm x 250 mm x 280 mm	9542.00 g	31.15 dm ³

Le code produit mentionné décrit la petite quantité d'unité qui peut être commandée. Une unité peut contenir un ou plusieurs produits. Lorsque vous passez la commande, merci de bien vouloir entrer une unité ou un multiple d'une unité.

AVERTISSEMENT

Sous réserve de modifications. Sauf erreur ou omission. Veuillez à toujours utiliser la version la plus récente.